



Mitarbeiterinformation

28.01.2020



Spital Affoltern



Pflegezentrum Sonnenberg

Lautlos?



Agenda

- Mitarbeiterbefragung 2019
- Patientenzufriedenheitsbefragung 2020 ff.
- Herausforderungen der Zukunft
- Aktueller Stand zum Projekt IMAGO
- Allgemeine Informationen
- Fragen



Mitarbeiterbefragung 2019



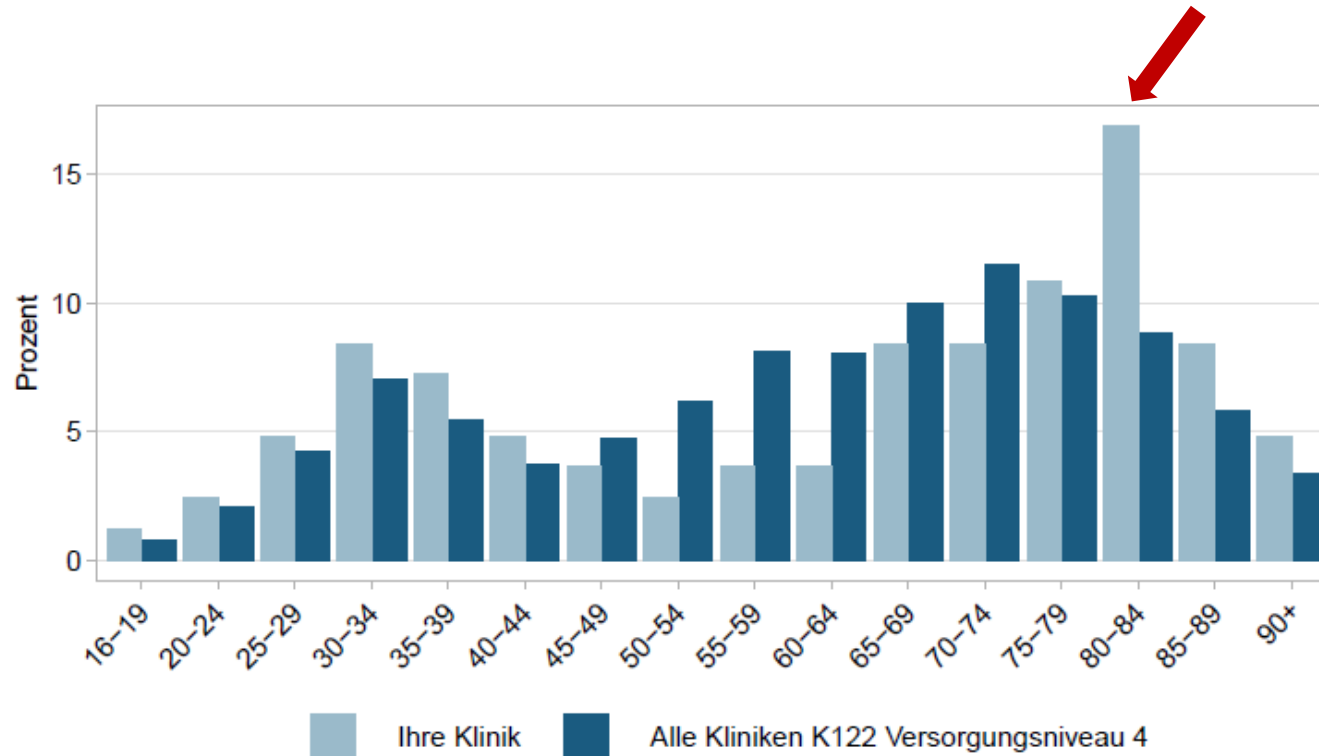
Patientenzufriedenheit (PAZU) 2019

PAZU: ANQ-Messung 2019

- Patientenkollektiv: Grundsätzlich wurden alle erwachsenen stationären Patientinnen und Patienten mit Austritt im September 2019 befragt.
- Methodik: Für die Befragung wurde der ANQ-Kurzfragebogen, an alle Patientinnen und Patienten gemäss Patientenkollektiv abgegeben.
- Rücklauf 43.9%

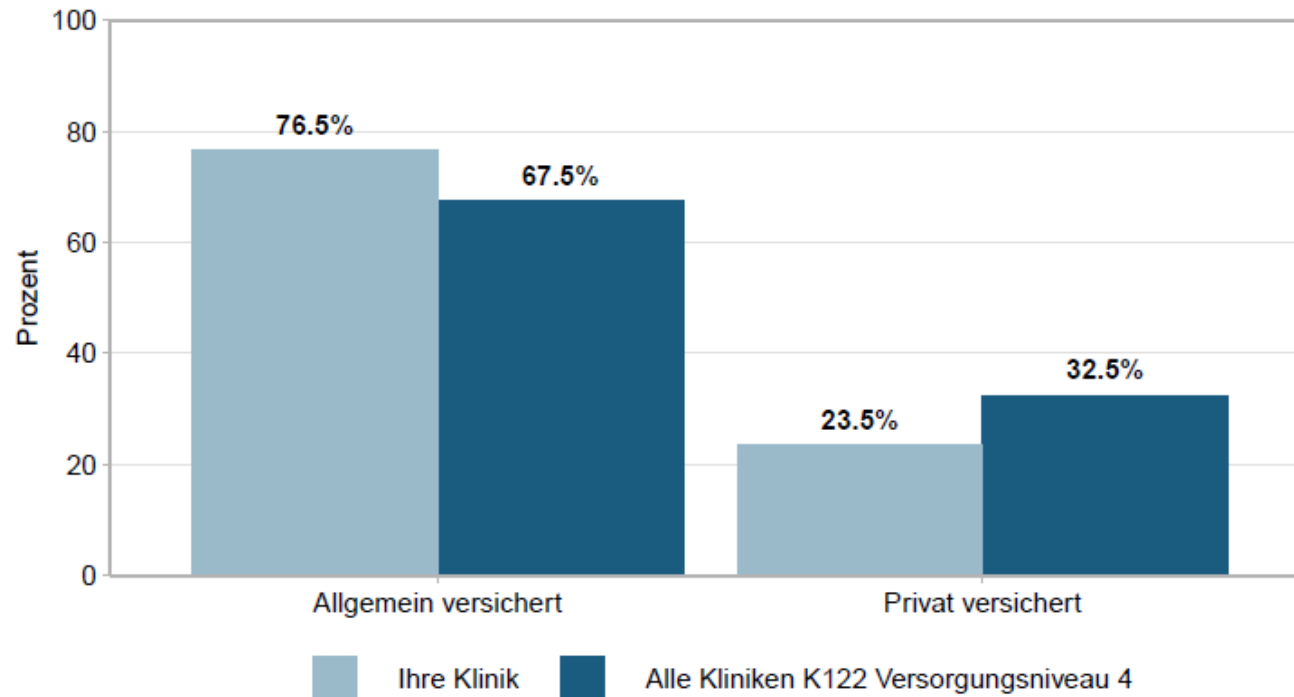
Demographie Umfrageteilnehmer

Alter (in Jahren)



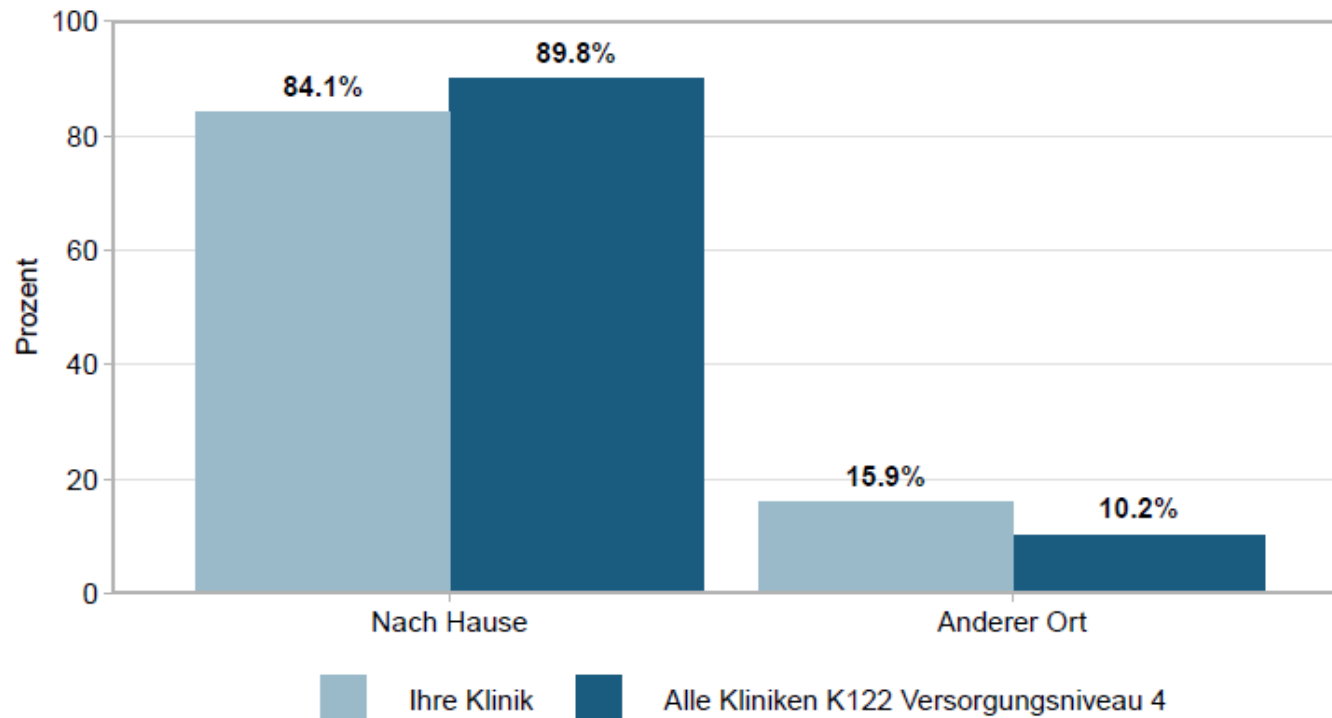
Demographie Umfrageteilnehmer

Versicherungsart



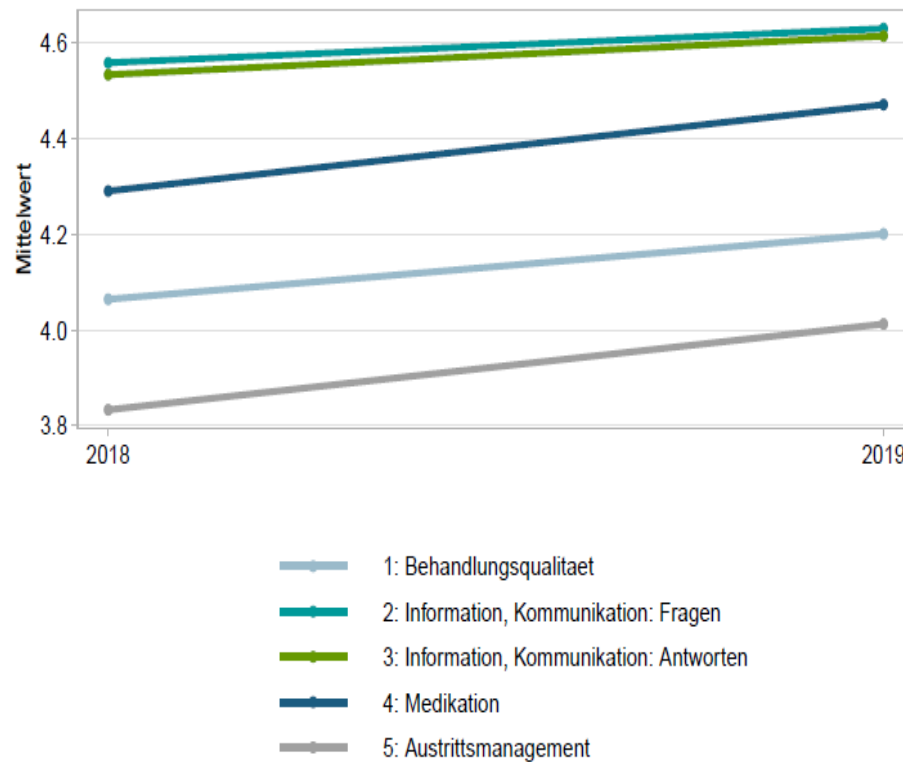
Demographie Umfrageteilnehmer

Aufenthaltort bei Spitalaustritt



Jahresvergleich Messergebnisse 2018 / 19

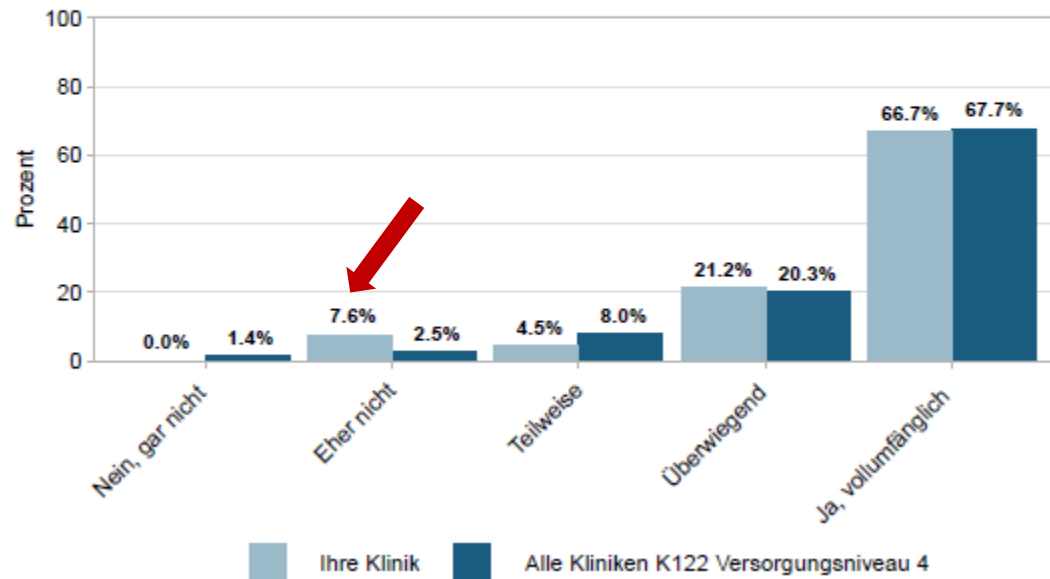
- Leichte Verbesserung bei allen Fragen
- Rücklauf hat abgenommen (2018: 46.9% / 2019: 43,9 %)



Verbesserungspotential

4: Medikation

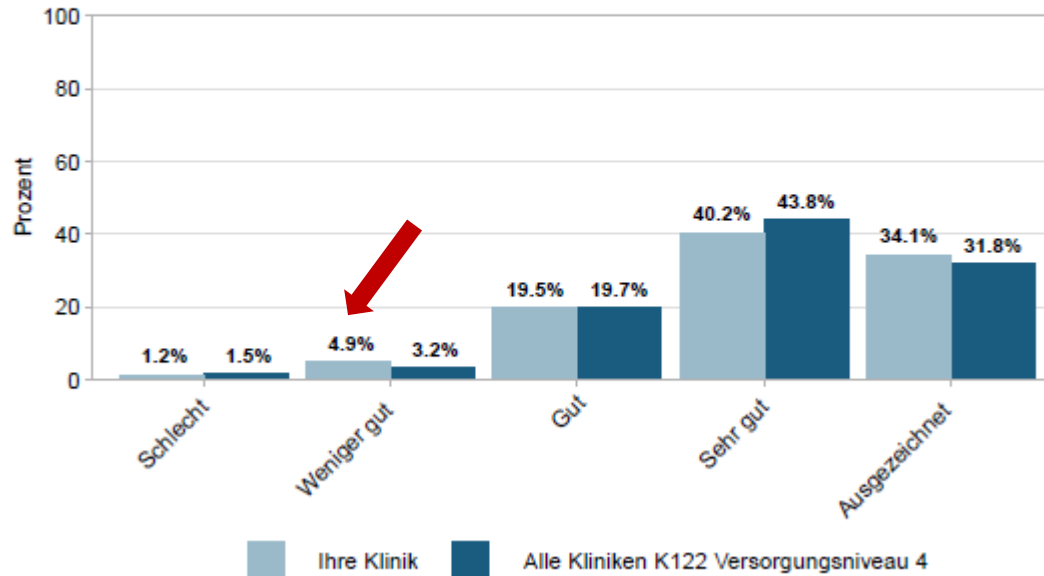
Wurde Ihnen der Zweck der Medikamente, die Sie zu Hause einnehmen sollten, verständlich erklärt?



Verbesserungspotential

5: Austrittsmanagement

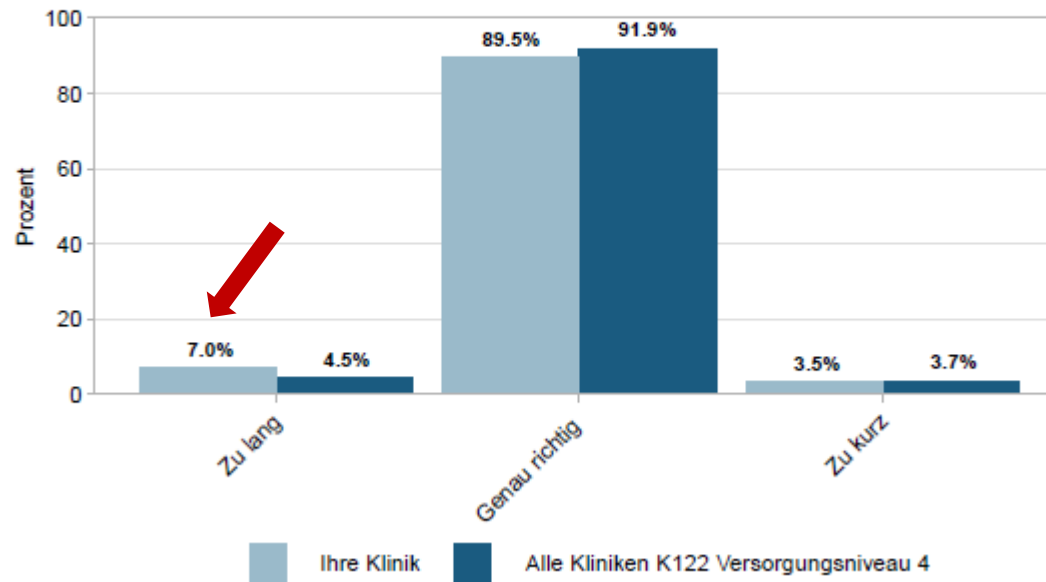
Wie war die Organisation Ihres Spitalaustritts?



Verbesserungspotential

6: Aufenthaltsdauer

Wie empfanden Sie die Dauer Ihres Spitalaufenthalts?





Herausforderungen der Zukunft

Budget 2020

Spital Affoltern AG	Pflegezentrum Sonnenberg
Splittung von Spital Affoltern AG und Pflegezentrum Sonnenberg	
Etablierung der neuen Führungsstruktur (VR, GL, Kader)	
Praktische Umsetzung der geplanten Serviceverträge	
2. Beobachtungsjahr in der Zürcher Spitalplanung 2023	Stationäre Belegung > 96%
EBITDA-Marge > 10%	BESA-Stufe > 6.6 im Durchschnitt
Steigerung der stationären Belegung (>80%)	Kostensenkung durch gezielte Personaleinsatzplanung
Erweiterung des Sprechstundenangebotes	Kostensenkung durch Prozessanpassung
Prozessanpassung und Kostensenkung im ambulanten Bereich	Angebotsstrategie der Zukunft (Spezialisierung etc.)
Ausbau der Kooperationen mit SWTZ und KSZG	Infrastrukturstrategie erarbeiten

Herausforderungen der Zukunft ...

- Fluktuierende, instabile stationäre Belegung (< 80%)
- Fachgebiete mit fehlendem Deckungsbeitrag (Personalkosten höher als Erträge)
- Hohe Fixkosten (Personalaufwand)
- Ungenutzte Ressourcen (Räume, Personal, Zeit etc.)
- Ineffiziente Prozesse (Toträume, Leerstände, Wiederholungen, Doppelspurigkeiten)
- Teure Vorhalteleistungen (24/7)
- Personalbestand ist nicht an den Personalbedarf angepasst
- Führen mit Kennzahlen – Managementinformationssystem (MIS)
- Qualitäts-/Verbesserungs- und Risikomanagement
- Attraktiver Dienstleister und Arbeitgeber



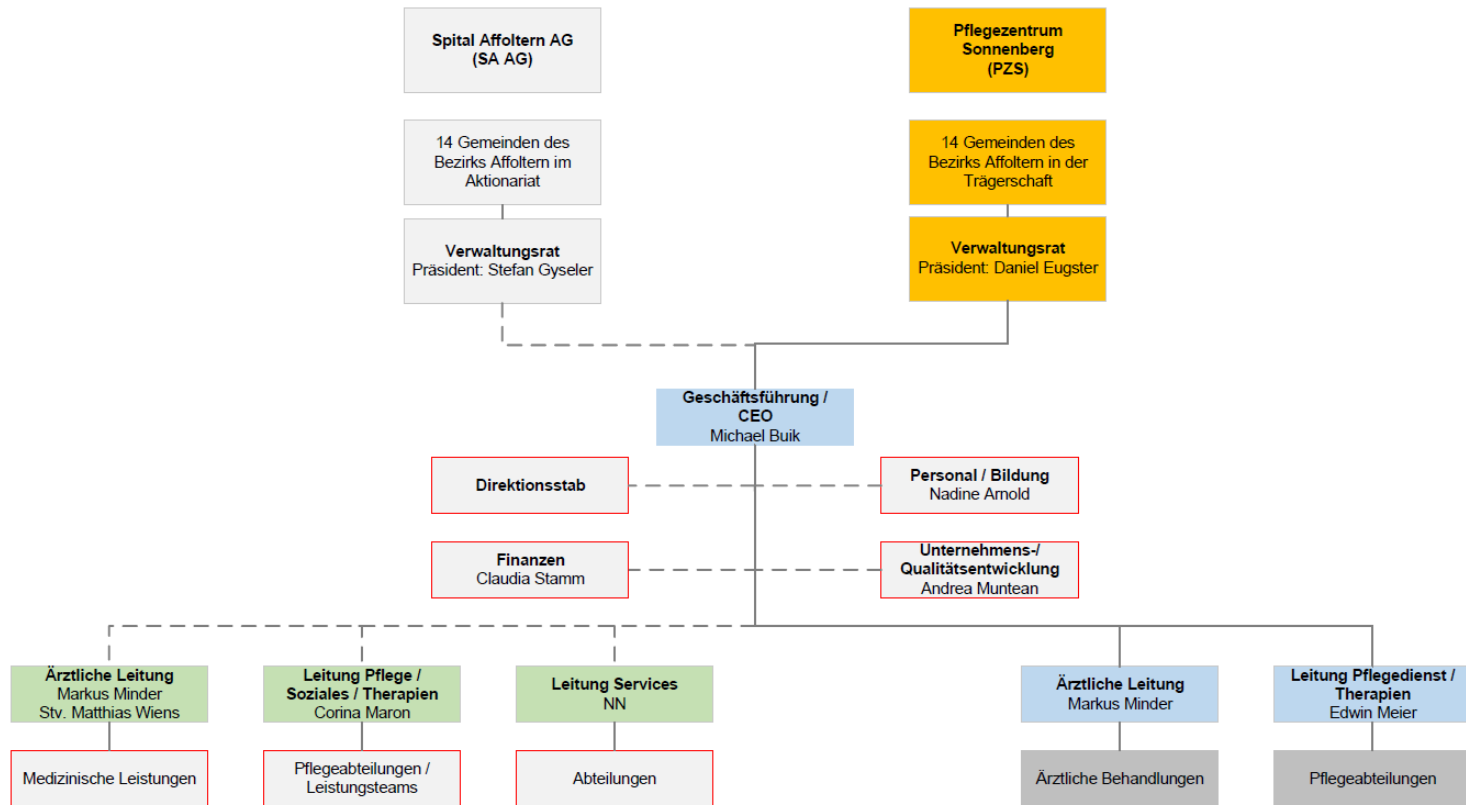
Aktueller Stand zum Projekt IMAGO

Organigramm PZS per 01.01.2020



Pflegezentrum Sonnenberg

Pflegezentrum Sonnenberg
Geschäftsleitung
Pflegezentrum Sonnenberg
Spital Affoltern AG
Geschäftsleitung Spital Affoltern
Serviceverträge



Spital Affoltern



Pflegezentrum Sonnenberg

Erweiterte Geschäftsleitung PZS

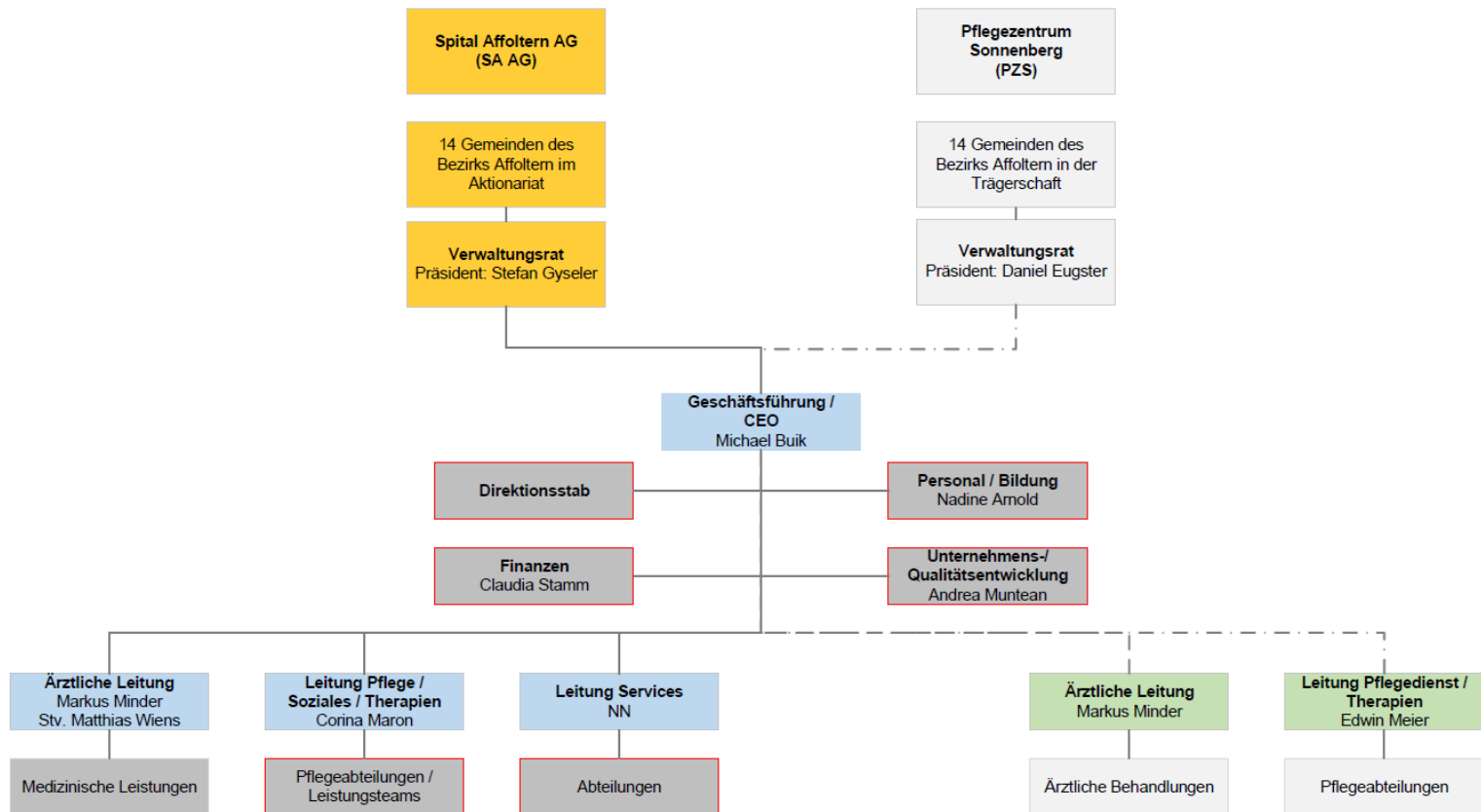
Die Mitgliederinnen / Mitglieder der eGL PZS sind:

- Michael Buik (CEO / Vorsitzender der Geschäftsleitung)
- Markus Minder (Ärztlicher Leiter / Mitglied der Geschäftsleitung)
- Edwin Meier (Leiter Pflege / Mitglied der Geschäftsleitung)
- Sandra Moghnieh (CO-Leiterin Pflege)
- Ina Otzen (Qualitätssicherung)
- Cecile Trachsler (Betreuung und Veranstaltungen)
- Volker Bünz (kaderärztlicher Bereich)

Organigramm SAAG per 01.01.2020



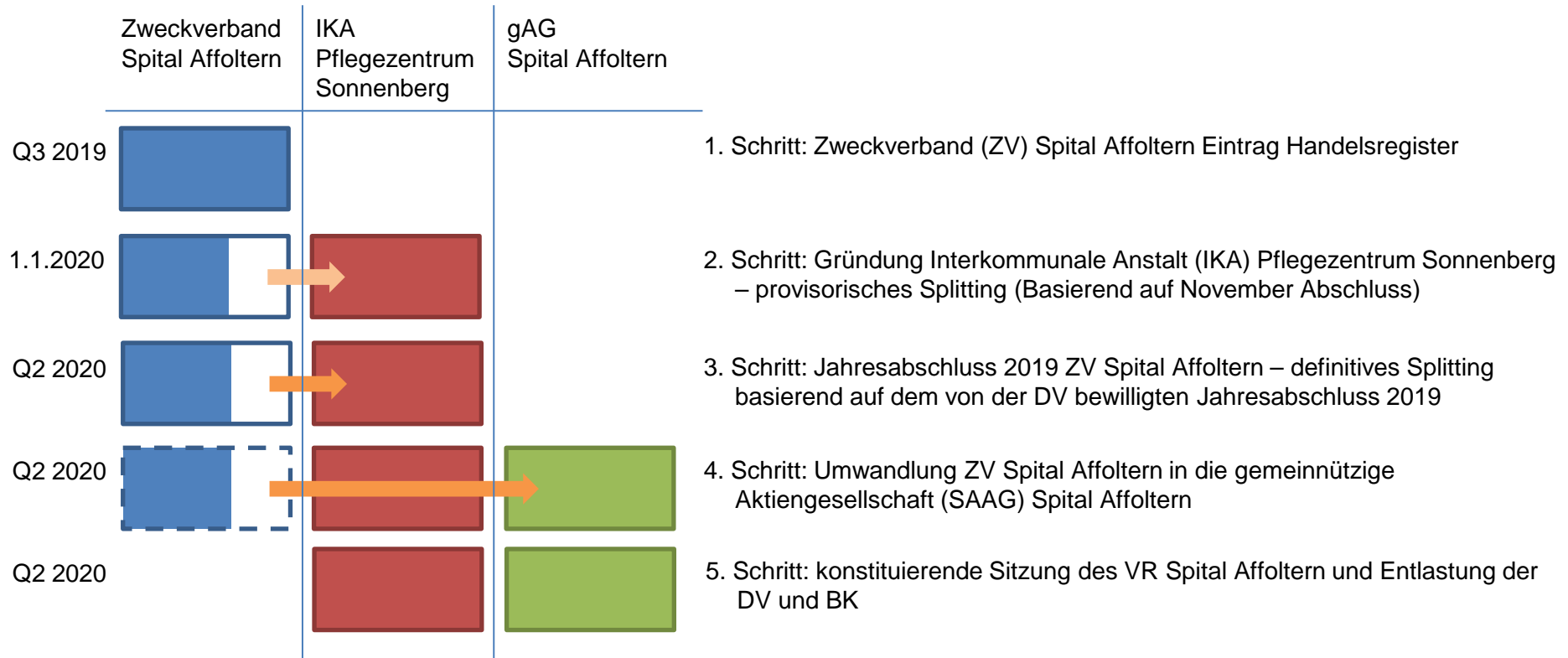
Spital Affoltern AG
Geschäftsleitung Spital Affoltern
Pflegezentrum Sonnenberg
Geschäftsleitung Pflegezentrum Sonnenberg
Serviceverträge



Stand Splitting

- Wir haben den ersten Meilenstein erreicht!
Die IKA Pflegezentrum Sonnenberg
ist gegründet!!
Danke für Eure Unterstützung
- Alle Mitarbeiter sind bei ihrer zukünftigen Organisation!
- Die Gremien (Verwaltungsräte) sind gestartet und bereiten sich auf die Zukunft vor

Nächste Schritte im Splitting



Es gibt immer noch einiges zu tun – wir sind weiterhin auf Eure Unterstützung über den Betrieb hinaus angewiesen.

Bei Fragen zur Organisation

- Es ist sicher noch nicht alles klar!
- In den nächsten Wochen müssen die neuen Abläufe in Verrechnung und Zugehörigkeit geklärt werden.

Falls Ihr Fragen/Unsicherheiten habt, meldet Euch bei Reto Schegg oder Andrea Muntean!





Allgemeine Informationen

Allgemeine Informationen

- Verein Nähe schafft Gesundheit

Ohne Regionalspitäler geht es nicht! Das Spital Affoltern ist Mitglied von



Anpassen der E-Mail-Signaturen

Allgemeine Informationen

- [Grippeimpfkampagne 2019 / 2020](#) – Grosses Dankeschön!
- Bewerbung Leistungsauftrag Geburtshaus für 2021
- Stand Ambulatorium für Gynäkologie und Geburtshilfe
- Stand Dialysezentrum Affoltern
- Start MMST zum 1.3.2020 (A2 und PA2), anfänglich mit 4 PatientInnen
- Viszeralchirurgische Sprechstunden vom SWTZ ab Feb. -Koloproktologie
durch Dr. Peter Sandera und Viszeralchirurgie durch Dr. Annelies Schnider
(Leitende Ärzte der Viszeralchirurgie)

Allgemeine Informationen

- Zentrum für Psychiatrie und Psychotherapie
- Bauliche Erweiterung Mutter-Kind-Abteilung – Stiftungsbeitrag in Höhe von CHF 200'000
- Yoga-Angebot für Mitarbeitende – Finanzielle Unterstützung durch Spital (betriebliches Gesundheitswesen)
- Aufbau Kurs-Treff Sonnenberg (ehem. Elternschule)
- Zuweiser-Marketingmassnahmen – Newsletter ab Feb. 2020 sowie Brunch für Zuweiser und deren MPAs
- Sommerfest im August / Sep. 2020, anstatt Winterfest (OK-Team – Marketing und Bildung)



Fragen?



Danke für Ihre Aufmerksamkeit

Spital Affoltern AG
T 044 714 21 11
www.spitalaffoltern.ch

Pflegezentrum Sonnenberg
T 044 714 27 25
www.pflegezentrum-sonnenberg.ch

